

BAUSCH + LOMB

Bio
true®

Lütfen bu kullanım talimatlarını dikkatlice okuyunuz. Talimatlar bu ürünün kullanımına yönelik önemli bilgiler içermektedir. Sorunuz varsa lütfen eczacınıza, doktorunuza ya da göz sağlığı uzmanınıza danışınız veya bize ulaşınız.

Biotrue Göz Damlası

Gözlerinizin doğasından esinlenilmiştir.

Bileşimi:

%0,24 sodyum hyalüronat, sodyum klorür, potasyum klorür, disodyum fosfat dodekahidrat, sodyum dihidrojen fosfat-dihidrat ve enjeksiyonluk su.

Kullanım Amacı: Yumuşak ve sert kontakt lens kullanımı sırasında göz kayganlaştırıcı, ıslatıcı ve yeniden ıslatıcı solüsyon

Biotrue Göz Damlası Nedir?

Biotrue Göz Damlası %0,24 hyalüronik asit (sodyum hyalüronat olarak) içeren berrak bir göz damlası solüsyonudur.

Koruyucu içermeyen formülasyonun tolere edilebilirliği son derece yüksektir. Formülasyon, göz kuruluğu semptomlarında hızlı ve kalıcı bir rahatlama sağlar.

Göz damlaları, koruyucu içermeyen çoklu doz sisteminde (PFMD) sunulmaktadır.

Açıldıktan sonra 6 ay boyunca kullanılabilir.

Uygulama:

Biotrue Göz Damlası kuru gözlerin anında rahatlatılması ve nemlendirilmesi için kullanılır. Yorgun, stresli ve hatta yaşaran gözlerdeki semptomları ortadan kaldırarak kurumuş gözlerinizi doğal bir şekilde tazeler ve rahatlatır.

Biotrue Göz Damlası, yumuşak ve sert kontakt lenslerin kullanımı sırasında lenslerin ıslatılması ve yeniden ıslatılması için uygundur. Ayrıca kontakt lenslerinizi gün boyu çok daha konforlu bir şekilde kullanmanıza da olanak sağlar.

Biotrue Göz Damlası Ne Zaman Kullanılmalı?

Biotrue Göz Damlası sağlıklı insan gözünün ve dopal gözyaşı filminin yapısında bulunan ve doğal bir nemlendirici olan hyalüronik asit (sodyum hyalüronat olarak) içerir.

Biotrue Göz Damlası tüm göz kuruluğu semptomlarında, gözün yüzeyinde kalarak anında nemlendirme sağlamak üzere tasarlanmıştır. Yorgunluk, stres, yanma ve/veya göz yaşarması gibi hafif ve orta dereceli göz kuruması semptomlarından şikayetçi kişilerin kullanımına uygun bir üründür.

Gözler aşağıdaki nedenlerle kurur (veya kuruluğu şiddetlenir):

- Yoğun bilgisayar kullanımı, klima, ısıtma, sigara dumanı, rüzgarlı açık hava mekanları gibi dış etkenler ve kontakt lens kullanımı.
- Bazı ilaçlar (doğum kontrol hapları, antihistaminikler, betablokerler, antispazmodikler ve idrar söktürücüler gibi) veya oküler kuruluğun gelişiminde rol oynayan bazı hastalıklar gibi diğer faktörler.

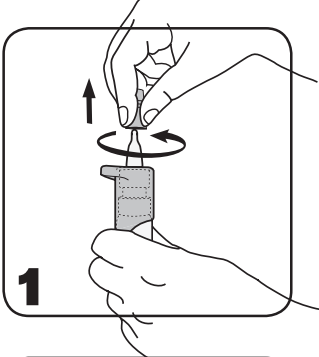
Biotrue Göz Damlası Ne Sıklıkta ve Kadar Süreyle Kullanılmalı?

İhtiyaç duyduğunuzda gözünüze bir damla **Biotrue Göz Damlası** damlatınız. Her gün ve istediğiniz sıklıkta kullanabilirsiniz. Kullanım süresi sınırı yoktur.

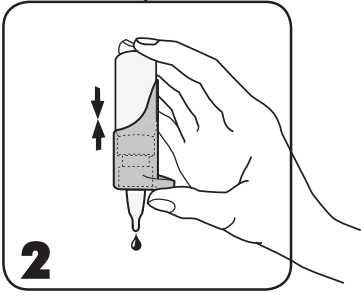
Biotrue Göz Damlası Nasıl Kullanılmalı?

Patentli pompa mekanizması sayesinde **Biotrue Göz Damlası** damla solüsyonunda koruyucu kullanılmamaktadır ve şişesi geçmişte kullandığınız damla şişelerinden farklı olabilir.

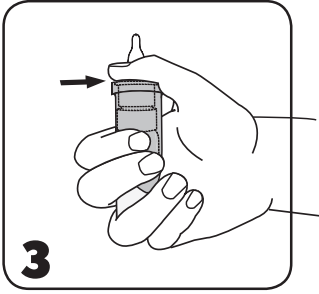
Genel Not: Her kullanımdan önce ellerinizi yıkayınız. Solüsyonda olası bir kontaminasyon oluşmasını önlemek ve göz yaralanmalarının önüne geçmek için şişenin ucunun parmaklarınızla veya gözlerinizle temas etmesinden kaçınınız.



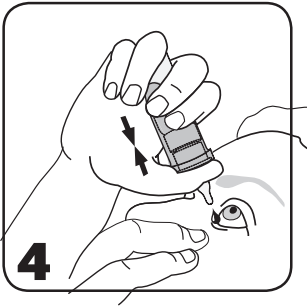
1. Her kullanımdan önce, yarı saydam beyaz koruyucu kapağı döndürerek şişenin ucundan çıkarınız.



2. **Dikkat! İlk kullanımdan önce veya şişe bir süredir kullanılmıyorsa:** Şişeyi ucu aşağıya bakacak şekilde tutunuz ve bir damla serbest kalana kadar pompa mekanizmasına art arda basınız.



3. Şişeyi belirtilen şekilde tutunuz: Başparmağınızı ergonomik başparmak desteğine yerleştiriniz ve alt kısmı parmaklarınızla kapatınız. İki parmağınız şişenin alt kısmında olmalıdır.



4. Şişeyi ucu aşağıya bakacak şekilde çeviriniz. Başınızı hafifçe geriye doğru yatırınız. Serbest elinizin bir parmağıyla alt göz kapağınızı nazikçe aşağı çekiniz ve şişeyi şekilde gösterildiği gibi gözlerinizin üzerinde dikey konumda tutunuz. Pompa mekanizması hafifçe bastırarak gözünüze bir damla solüsyon damlatınız.

Daha sonra gözünüzü kapatınız ve gözlerinizi kırparak damlanın gözünüzün yüzeyine en iyi şekilde yayılmasını sağlayınız. Kullanımdan hemen sonra varsa kalan damlaları şişeden sallayarak akıtınız ve yarı saydam beyaz koruyucu kapağı şişenin ucuna takınız. Şişe tasarımı nedeniyle, solüsyonun az bir miktarı şişenin içinde kalır. Ancak belirtilen hacimde solüsyon şişeden eksiksiz şekilde çıkacaktır.

Biotrue Göz Damlası Ne Zaman Kullanılmamalı?

İçeriğindeki bileşenlerden herhangi birine karşı aşırı duyarlılığınız varsa bu ürünü kullanmayınız.

Biotrue Göz Damlası Kullanımına Yönelik Önemli Bilgiler

- Lokal aşırı duyarlılık reaksiyonları çok nadir olarak bildirilmiştir. Bu tür durumlarda tedavi kesilmelidir. Kalıcı rahatsızlık veya tahriş oluşması durumunda, ürünü kullanmayı durdurunuz ve doktorunuza danışınız. Lütfen ilk kullanımdan önce veya şişe bir süredir kullanılmıyorsa şişede bir başlangıç pompalaması yapılması gerektiğini unutmayınız. Bu işlemi yaparken, damlalığın ucunu Şekil 2'de gösterildiği gibi aşağıya doğru bakacak şekilde gözünüzden uzak tutunuz. Ciddi kornea hasarı olan hastalar için güvenlik bilgileri: Çok nadir durumlarda, oftalmik kullanıma yönelik fosfat içerikli ürünlerle tedavi sırasında korneada kalsiyum fosfat birikimleri olduğu rapor edilmiştir. Göz yüzeyinde olası bir yaralanmanın oluşmasını veya solüsyonun kontamine olmasını önlemek için şişenin ucuyla gözünüze temas etmekten kaçınınız. Solüsyonun kontamine olmasını önlemek için şişenin ucuna parmaklarınızla dokunmayınız.
- Açıldıktan sonra şişeyi başkasıyla paylaşmayınız.
- Ürünün kullanım talimatlarına aykırı olarak dikkatsiz bir şekilde kullanılması halinde, ürünün elden kayması sonucu göz yaralanmalarının oluşması söz konusu olabilir.
- Kullanımdan sonra varsa kalan damlaları şişeden sallayarak akıtınız.
- Başka bir göz ürünü kullanmadan önce yaklaşık 15 dakika bekleyiniz.
- Bu tıbbi cihazı açıldıktan 6 ay sonra atınız.
- Son kullanma tarihinden sonra kullanmayınız.
- Ambalaj veya şişe hasarlıysa kullanmayınız.
- **Biotrue Göz Damlası** küçük çocukların yutabileceği küçük plastik parçalar içerir. Boğulma tehlikesi söz konusu olabilir. Bu nedenle, **Biotrue Göz Damlası** çocukların erişemeyeceği yerlerde saklanmalıdır.
- **Biotrue Göz Damlası** yumuşak ve sert kontakt lenslerle kullanıma uygundur. Bu cihaz, özel eğitim almamış kişiler tarafından kullanılabilir.
- Oküler kayganlaştırıcıyı çocuklarda kullanmadan önce bir doktora danışınız. Mevcut bilgi ve pazar deneyimine dayanarak, bu ürün hamile kadınlar ve emziren anneler tarafından da kullanılabilir.

Biotrue Göz Damlası Nasıl Saklanmalıdır?

+1 ila +25°C arasındaki bir sıcaklıkta saklayınız.

Şişenin tasarımı **Biotrue Göz Damlası** ürünün açıldıktan sonra 6 ay boyunca kullanılmasına olanak sağlar.

İmha:

Bu ürün, yerel düzenlemelere uygun şekilde imha edilmelidir. Ürünle ilişkili olarak ortaya çıkan tüm ciddi olaylar, üreticiye ve yetkili makama bildirilmelidir.

Sunum Şekli:

Biotrue Göz Damlası solüsyonu 10 ml'lik göz damlası paketlerinde sunulmuştur.

.....

Sembollerin Açıklaması

STERILE A

Aseptik işleme tekniği kullanılarak sterilize edilmiştir



Sıcaklık limiti



Ambalaj veya şişe hasar görmüşse kullanmayınız



İlk açıldıktan sonra 6 ay boyunca kullanılabilir



Kullanım talimatlarını inceleyiniz



Son kullanma tarihi

LOT

Seri numarası

MD

Tıbbi cihaz

UDI

Benzersiz Cihaz Kimliği
(01) cihaz kimliği
(10) lot numarası
(17) son kullanma tarihi (biçim: yyaagg)



Dikkat (önemli uyarılar için kullanım talimatlarına bakınız)



Üretim tarihi



Üretici:
Dr. Gerhard Mann chem.-pharm. Fabrik GmbH
Brunsbütteler Damm 165/173
13581 Berlin
Almanya
Avrupa Tıbbi Cihaz Uygunluk
Değerlendirmesi
Onaylanmış kuruluş numarası ile CE işareti

CE 0483

E-posta: info@bausch.com.tr

Müşteri hizmetleri: 0212 371 82 00

Web sitesi: www.bausch.com.tr

İthalatçı: Bausch & Lomb Sağlık ve Optik Ürünleri Tic. A.Ş.

Büyükdere Cd. Metrocity İş Merkezi K: 3 Kırgülü Sk. No: 4 Esentepe-Şişli/İstanbul

Basım tarihi: 2022-09

Biotrue Göz Damlası, "I931EU-05"; ulusal revizyon tarihi (2022-06)

®/™ Bausch & Lomb Incorporated veya bağlı şirketlerinin ticari markalarıdır.

© 2022 Bausch & Lomb Incorporated veya bağlı şirketleri

P1TR01
43472PB931/1-TR